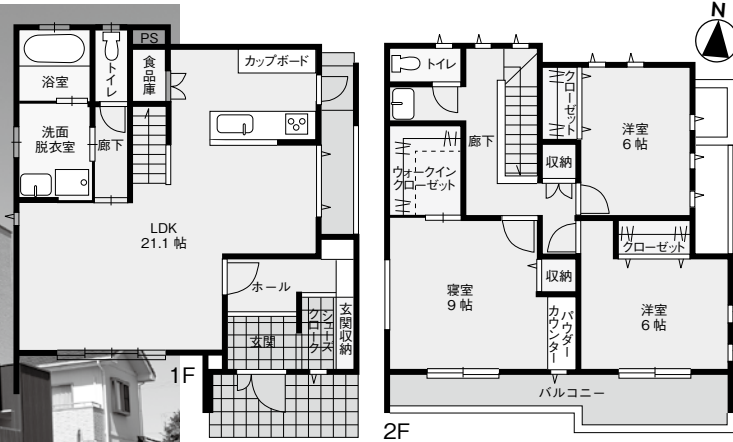




ランドメイク新築住宅完成



床洗浄機能付きのバスルーム

TOTOのシステムキッチン



磐田西小学校・磐田西幼稚園・公園至近と子育てに最適な住環境。スーパーなど徒歩圏内で生活環境便利です。

●所在地
磐田市国府台103-3

●現地

国府台 (売主) **3,480** (税込) 万円

■土地: 1,461万円 160.34㎡(48.50坪)
■建物・外構: 2,019万円(税込) 115.92㎡(35.06坪)
[1F 58.79㎡(17.78坪)+2F 57.13㎡(17.28坪)]

●所在地 / 磐田市国府台103-3 ●敷地面積 / 160.34㎡(48.50坪)
●建物面積 / 1F 58.79㎡(17.78坪) 2F 57.13㎡(17.28坪) 延床面積 115.92㎡(35.06坪)
●構造 / 木造2階建 ●屋根 / 合金メッキ鋼板葺(ガルバリウム) ●外壁 / ガルバリウム+サイディング
●設備 / シャワー付洗面化粧台、暖房付洋式便器(ウォシュレット付)、カラーTVインターホン、オール電化住宅、エコキュート ●確認番号 / H30年10月22日 第H30確認建築静建住ま09064号

見学をご希望の方は
ご連絡ください ☎0538-33-2275

分譲土地 磐田市 鳥之瀬 3区画 (売主) 建築条件付き



| 区画 | 価格 | 面積 |
|----|---------|------------------|
| A | 1,280万円 | 211.84㎡ (64.08坪) |
| B | 1,280万円 | 211.82㎡ (64.06坪) |
| C | 商談中 | 209.24㎡ (63.29坪) |

南側道路につき、日当たりの良い住宅地。買い物に便利な住環境です。

- 所在地 / 磐田市鳥之瀬 28-2、27-4、27-2
- 土地面積 / A区画: 211.84㎡(64.08坪)、B区画: 211.82㎡(64.06坪)、C区画: 209.24㎡(63.29坪)
- 地目 / 雑種地
- 都市計画 / 市街化区域
- 用途地域 / 第2種住居地域
- 建ぺい率 / 60%
- 容積率 / 200%
- 設備 / 上下水道
- 備考 / 学区: 磐田中部小学校、磐田第一中学校
- 取引態様 / 売主
- 建築条件付

売土地 磐田市 大久保

1,200万円 (坪単価161,500円)

- 所在地 / 磐田市大久保
- 土地面積 / 246.65㎡(74.30坪)
- 地目 / 宅地 ●用途地域 / 指定無
- 都市計画 / 市街化調整区域
- 建ぺい率 / 50% ●容積率 / 80%
- 設備 / 上下水道、浄化槽、プロパンガス
- 学区 / 大藤小学校、向陽中学校
- 取引態様 / 仲介



「ららぽーと磐田」まで約400m(徒歩8分) ゆとりの敷地74.30坪、陽光あふれる住環境。

