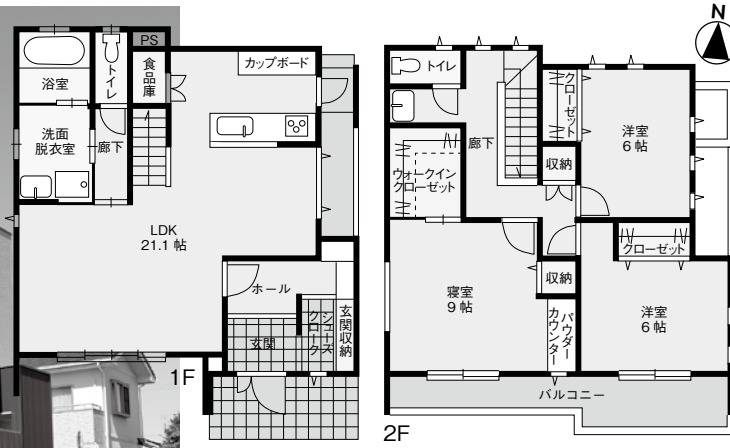




ランドメイク新築住宅完成

オール電化住宅



国府台 (売主) **3,480** (税込) 万円

■土地: 1,461万円 160.34㎡(48.50坪)
■建物・外構: 2,019万円(税込) 115.92㎡(35.06坪)
[1F 58.79㎡(17.78坪)+2F 57.13㎡(17.28坪)]

●所在地/磐田市国府台103-3 ●敷地面積/160.34㎡(48.50坪)
●建物面積/1F 58.79㎡(17.78坪)2F 57.13㎡(17.28坪)延床面積 115.92㎡(35.06坪) ●構造/木造2階建 ●屋根/合金メッキ鋼板葺(ガルバリウム) ●外壁/ガルバリウム+サイディング ●設備/シャワー付洗面化粧台、暖房付洋式便器(ウォシュレット付)、カラーTVインターホン、オール電化住宅、エコキュート ●確認番号/H30年10月22日 第H30確認建築静建住ま09064号

見学をご希望の方は
ご連絡ください ☎0538-33-2275

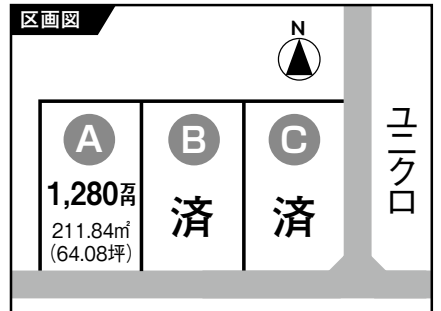


分譲土地 磐田市 鳥之瀬 3区画 (売主) 建築条件付き



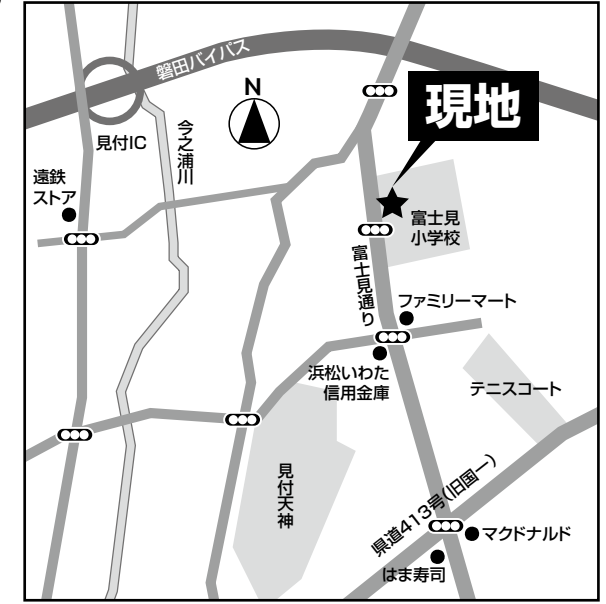
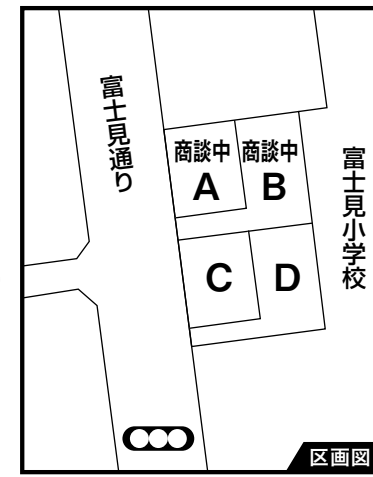
南側道路につき、
日当たりの良い住宅地。
買い物に便利な
住環境です。

- 所在地/磐田市鳥之瀬28-2
- 土地面積/A区画:211.84㎡(64.08坪)
- 地目/雑種地 ●都市計画/市街化区域
- 用途地域/第2種住居地域
- 建ぺい率/60% ●容積率/200%
- 設備/上下水道
- 備考/学区:磐田中部小学校、磐田第一中学校
- 取引態様/売主 ●建築条件付



売土地 磐田市 富士見町 4区画 (売主)

- 所在地/磐田市富士見町四丁目9番3、9番4、9番16
- 地目/宅地
- 用途地域/第一種住居地域
- 建ぺい率/60%
- 容積率/200%
- 設備/上下水道
- 学区/富士見小学校、城山中学校
- 取引態様/売主
- 上水道負担金/385,000円(税込)



さまざまな売土地物件を取扱っております、お問い合わせください。

