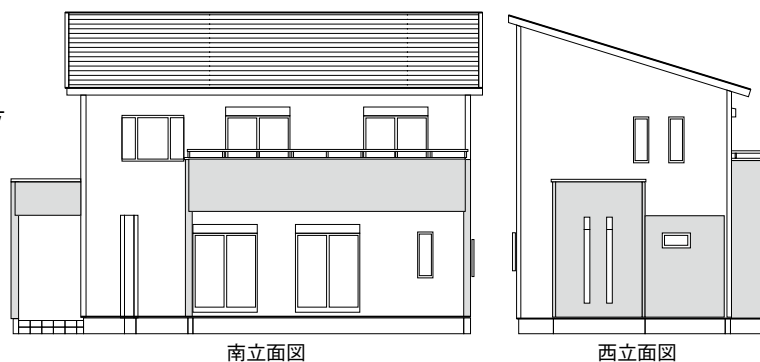




建売住宅 磐田市 富士見町 3,460万円 (税込)

- 所在地 / 磐田市富士見町四丁目9番17
- 敷地面積 / 210.69㎡ (63.73坪)
- 建物延面積 / 106.19㎡ (32.12坪)
(木造2階建) 1階:51.54㎡
2階:54.65㎡
- 完成予定 / 令和2年10月
- 確認番号 / 第R2確認建築
静建住ま02234号

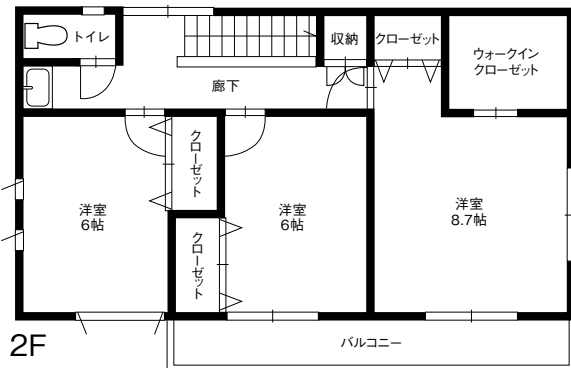
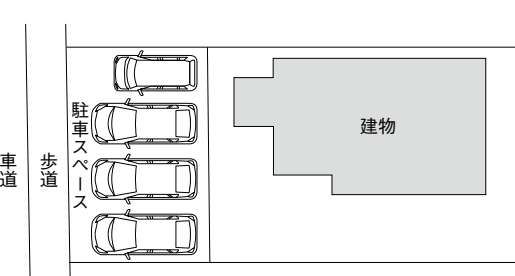
土地 1,661万円
建物・外構・諸費用 1,799万円 (税込)



南立面図

西立面図

カースペース4台
駐車可 (車種による)



2F



1F

人気の
オール電化

シューズ
クローク

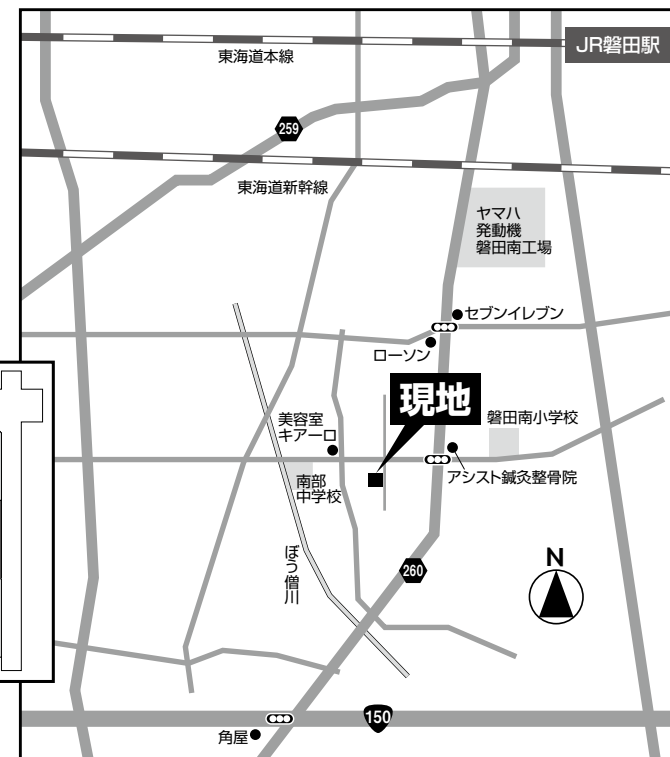
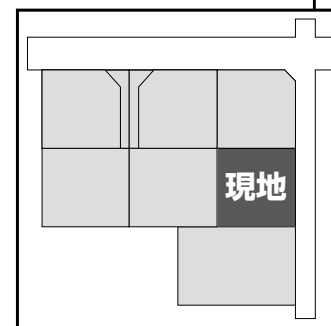
広々とした
リビング

売土地 磐田市 千手堂 1区画 (仲介)

1,000万円

小・中学校が間近にある、
静かで緑豊かな住環境。

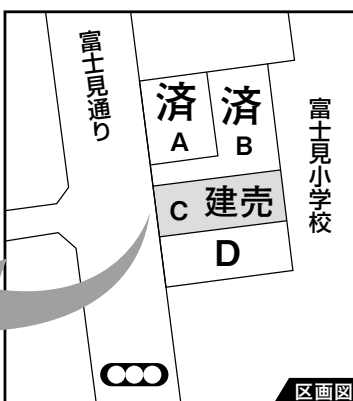
- 所在地 / 磐田市千手堂19番1
- 土地面積 / 220.61㎡ (66.73坪)
- 土地権利 / 所有権
- 地目 / 宅地
- 都市計画 / 市街化調整区域
- 用途地域 / 指定無
- 建ぺい率 / 60% ●容積率 / 200%
- 地勢 / 平坦地
- 引渡条件 / 更地渡し
- 現況 / 建物有
- 設備 / 上水道(簡易水道)、下水道
- 学区 / 磐田南小学校、南部中学校
- 取引態様 / 仲介



売土地 磐田市 富士見町 4区画 (売主)

A区画	178.77㎡ (54.07坪)	16,221,000円
B区画	244.28㎡ (73.89坪)	17,231,000円
C区画	211.26㎡ (63.90坪)	16,610,000円
D区画	210.96㎡ (63.81坪)	17,220,000円

残り
1区画



旧国道1号線や
商業施設・公共施設への
アクセスも良好です。

- 所在地 / 磐田市富士見町四丁目9番16
- 地目 / 宅地
- 用途地域 / 第一種住居地域
- 建ぺい率 / 60% ●容積率 / 200%
- 設備 / 上下水道
- 学区 / 富士見小学校、城山中学校
- 取引態様 / 売主
- 上水道負担金 / 385,000円 (税込)

小学校や金融機関などが至近距離にある
好立地、子育て世代にもおすすめです。

