



ランドメイク モデルハウス販売中

モデルハウスお譲りします



- カースペース4台駐車可 (車種による)
- 人気のオール電化
- 広々としたリビング
- ゆとりのシューズクローク
- 全室南向き

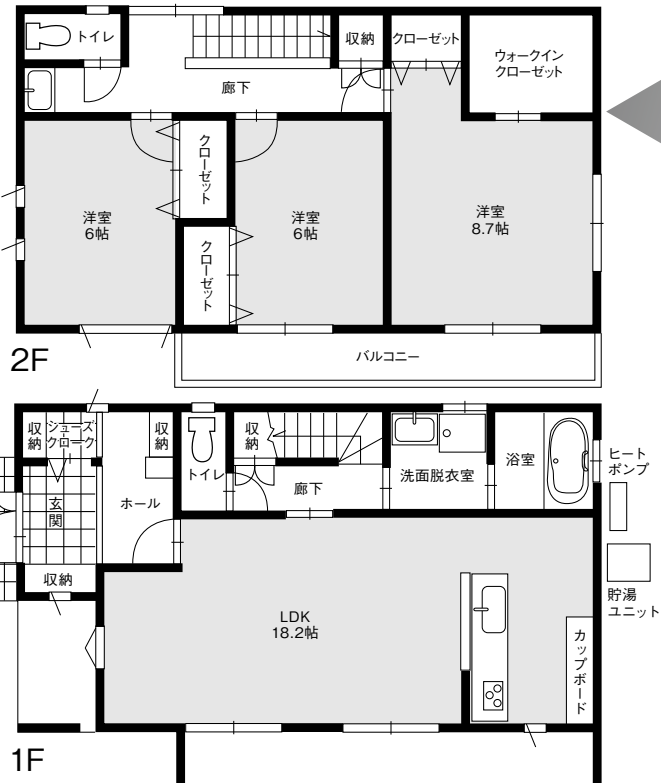
見学をご希望の方はご連絡ください ☎0538-33-2275

磐田市 富士見町

3,460万円 (税込) 土地 1,661万円 (税込)

建物・外構・諸費用 1,799万円

- 所在地/磐田市富士見町四丁目9番17
- 敷地面積/210.69㎡(63.73坪)
- 建物延面積/106.19㎡(32.12坪)
(木造2階建) 1階:51.54㎡ 2階:54.65㎡
- 設備/暖房付洋式便器(ウォシュレット付)、シャワー付洗面化粧台、カラーTVインターホン、オール電化住宅、エコキュート
- 確認番号/第R2確認建築静住ま02234号



売土地 磐田市 富士見町 4区画 (売主)

残り
1区画

- 所在地/磐田市富士見町四丁目9番18
- 地目/宅地
- 用途地域/第一種住居地域
- 建ぺい率/60% ●容積率/200%
- 設備/上下水道
- 学区/富士見小学校、城山中学校
- 取引態様/売主
- 上水道負担金/385,000円(税込)

A区画	178.77㎡(54.07坪)	16,221,000円
B区画	244.28㎡(73.89坪)	17,231,000円
C区画	211.26㎡(63.90坪)	16,610,000円
D区画	210.30㎡(63.61坪)	17,220,000円

小学校や金融機関などが至近距離にある
好立地、子育て世代にもおすすめです。
旧国道1号線や商業施設・公共施設へのアクセスも
良好です。

富士見小学校隣接

